

K E U K E N
I N S P I R A T I E

INHOUD

- 2 Uw Keuken Designer vertelt
- 13 Binnenkijken bij
- 25 STIJL: Design
- 37 STIJL: Industrieel
- 49 STIJL: Modern
- 61 STIJL: Landelijk
- 73 Binnenkijken bij

Colofon

Uitgave De Keuken Designers B.V. © 2025 **Directie** Mark Iesberts **Concept en realisatie** BRANDRS **Fotografie** BRANDRS **Redactie en eindredactie** BRANDRS, Sandra Schoenmaker. Niets uit deze uitgave mag worden vervaelvoudigd en/of openbaar gemaakt op welke wijze dan ook, zonder voorafgaande schriftelijke toestemming van de uitgever. Uitgever en (eind)redactie kunnen in geen geval aansprakelijk worden gesteld voor eventuele onjuistheden m.b.t. de inhoud van dit boek.

WIJ GENIETEN VAN EEN
PRACHTIG LIJNENSPEL,
SYMMETRIE EN EEN
HARMONIEUZE UITSTRALING



Erik en Kevin, Schepers Keukendesign, Anna Paulowna



SAMEN MET U KOMEN WE TOT EEN STIJLVOLLE INRICHTING

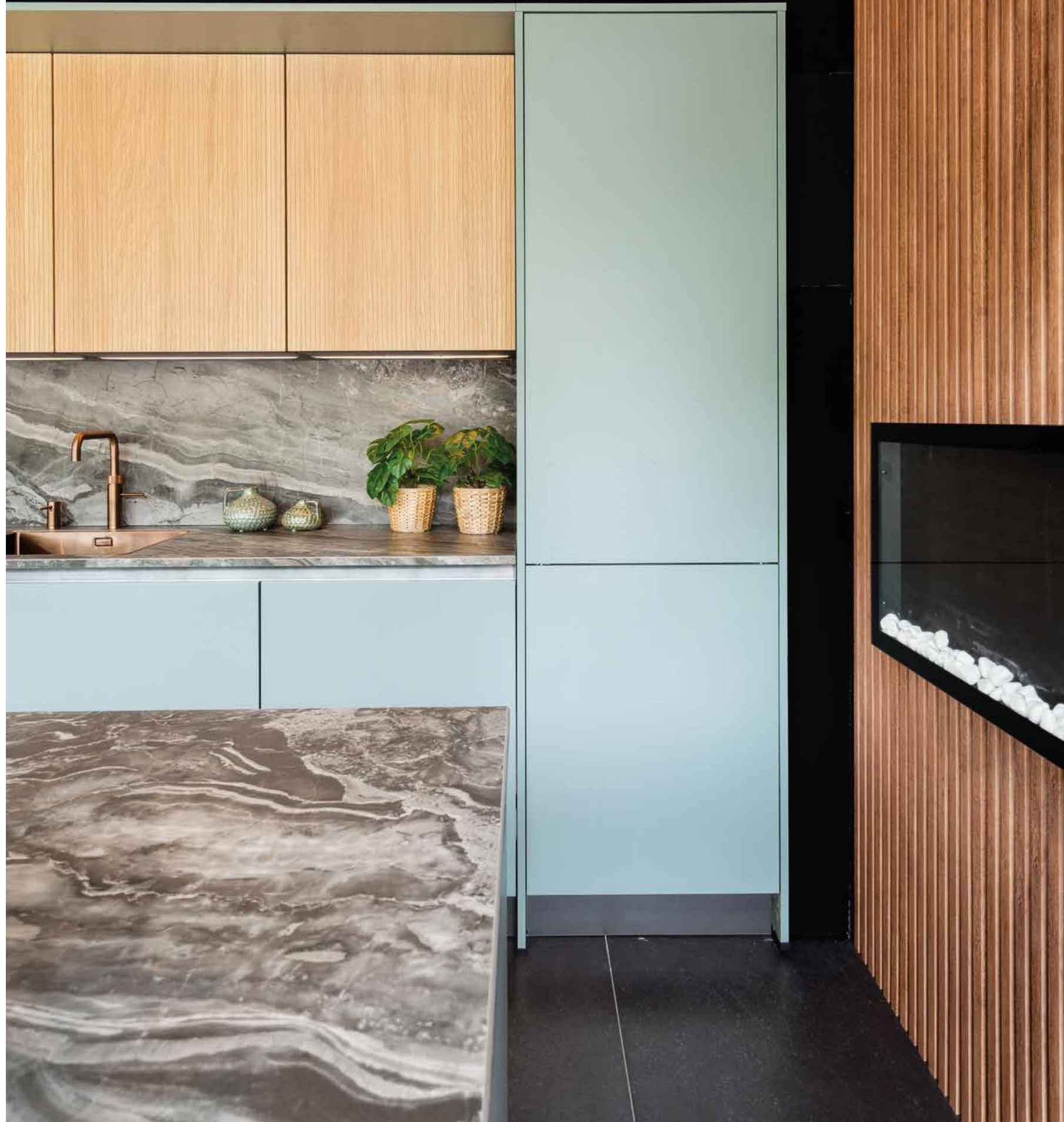


Schepers Keukendesign levert prachtige keukens. Origineel, van een hoge kwaliteit en op maat gemaakt. Keukens die getuigen van schoonheid en creativiteit. Wij leveren keukens op maat, voor ieder budget. Van ontwerp tot oplevering en van sloop tot inrichting houden wij de regie strak in handen. Wij laten niets aan het toeval over. De keuken is immers het hart van uw huis! Aan de wieg van deze klantvriendelijke bedrijfsvoering staat Erik Schepers. Hij was voorheen werknemer in een keuken- en badkamerwinkel en kreeg de kans om een gerenommeerd bedrijf over te nemen. Die kans heeft hij met beide handen aangegrepen om voor u prachtige droomkeukens te realiseren.





Niets is ons teveel: we kunnen alles zelf maken of laten maken. Wij houden rekening met comfort, gebruiksgemak en ergonomie. Stijlen, kleuren en materialen passen naadloos bij uw woonkamer. Uw wens staat, net als kwaliteit en service, hoog in ons vaandel. Wij zijn flexibel en houden ons voor honderd procent aan onze afspraken. In onze showroom treft u vooral moderne, minimalistische en sobere keukens aan, maar wij leveren bijvoorbeeld ook landelijke of stoere houten keukens. Net als u kunnen wij genieten van een prachtig lijnenspel, symmetrie en een harmonieuze uitstraling.



WIJ ZETTEN IN OP TOPKWALITEIT



We geven u graag deskundig advies in onze showroom, maar komen op uw verzoek net zo graag bij u thuis. We stemmen ons advies af op uw wensen en leefsituatie. We bespreken uw ideeën en meten tevens de ruimte op, zodat we u daarna van een passend ontwerp kunnen voorzien. Uiteraard letten wij ook op de technische details. Daarna kunt u weloverwogen tot een goede keus komen. Schepers Keukendesign streeft altijd naar duurzaamheid, functionaliteit, vakkundigheid en een servicegerichte houding. Samen komen we tot een stijlvolle inrichting van uw leefomgeving.





Wij zetten in op topkwaliteit als het gaat om keukens, leveranciers en materialen. Wij zijn gewend om kwaliteit te leveren en zorgvuldig en accuraat te werk te gaan. Niet zonder resultaat. Sinds 2001 ontvangen wij jaar op jaar het keurmerk van de stichting Kwaliteitsbevordering Keukenbranche. Onze klanten geven telkens aan zeer tevreden te zijn over Schepers Keukendesign. En die tevredenheid willen we uiteraard blijven zien! Daarom zullen we ons elke dag blijven inspannen om deze kwaliteit te waarborgen.



SUNSHINE SU
BRAND

Huile d'Olive



Als de keuken is opgeleverd, komen we graag nog even bij u langs om u te feliciteren met uw aankoop. Ook lopen we alles nog even na. Soms geven we uitleg over het gebruik of het schoonmaken van de keukenapparatuur. Zo kunt u meteen aan de slag in uw gloednieuwe droomkeuken. Ook als u enige tijd de keuken in gebruik hebt, kunt u ons altijd even bellen voor een advies of aanpassing. Met onze service bent u verzekerd van jarenlang kook- en woonplezier!



BINNENKIJKEN BIJ

Anne en Steven

“Via vrienden waren wij getipt om eens bij Schepers Keukendesign te gaan kijken en dat is erg goed bevallen’, zegt Anne. “Elke dag denk ik in de keuken nog weleens: we hebben overal de goede keuzes gemaakt. We zijn er echt ontzettend blij mee.”

ELKE DAG GENIETEN WE VAN DE GOEDE KEUZES IN ONZE TIJDLOZE KEUKEN



Voor de nieuwe, tijdloze keuken in hun jarendertigwoning vonden Anne en Steven slim extra ruimte door de naastgelegen bijkeuken optimaal te benutten. Dankzij het ontwerp dat ze in samenspraak met Schepers Keukendesign uitwerkten is bovendien mooi een verbinding gelegd tussen keuken en woonkamer.

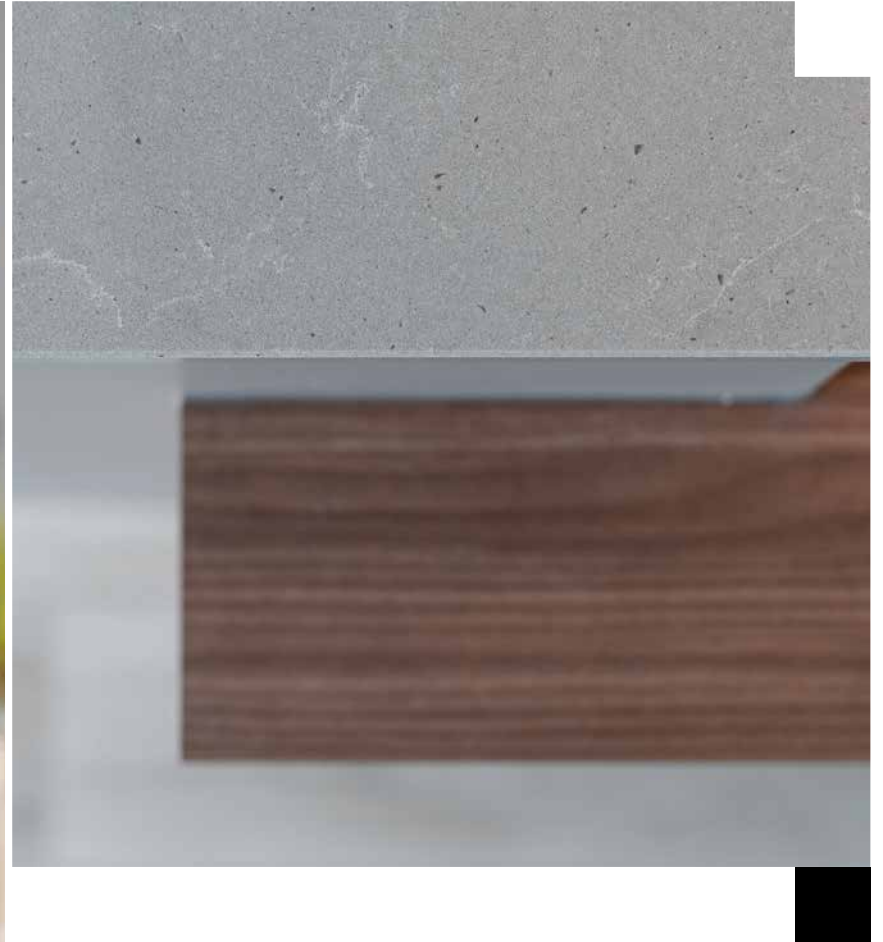




Een tijdloos keukenontwerp was het idee, maar toch liefst iets 'anders dan anders'. De even originele als elegante combinatie van kleuren waar ze op hoopten, vonden Anne en Steven bij Schepers in de lichte kleikleur van de onderkasten met het warme notenfineer dat er zo mooi mee contrasteert. "Wij hadden al het idee om de keuken de kamer in te laten lopen om voldoende keukenblad en kastruimte te realiseren", vertelt Anne. "Samen met Erik Schepers hebben we verder nagedacht over de logische loop."

De bijkeuken is een aparte ruimte, maar zit letterlijk naast de deur en daar heeft de Amerikaanse koelkast zijn plek gekregen. Handig, omdat die ruimte dus 'open bleef' in de keuken. Daarin hebben ze de keukenapparatuur van Bosch dus riant plek kunnen geven. Naast de beide ovens (een bakoven en een combimagnetron) zit de vaatwasser en in de hoek beneden zit de grote Le Mans-kast.

DE COMBINATIE VAN KLEIKLEUR EN NOTENFINEER GEEFT DE KEUKEN EEN UNIEK KARAKTER



De combinatie van gesloten en open bovenkasten geeft het hele plaatje een levendig aanzicht en de eenheid met de woonkamer wordt benadrukt met de dressoirkast 'om de hoek' in hetzelfde notenfineer. Een mooie én functionele toevoeging in het totaalontwerp. Het licht gemêleerde keukenblad van composiet wijkt heel subtiel af van de kasten eronder.



Met dank aan
Anne en Steven





BINNENKIJKEN BIJ

Maaïke en Ramon

De samenwerking met Schepers Keukendesign verliep soepel. "We zijn voornamelijk door Kevin geholpen, maar we hebben ook contact gehad met Erik. Zij namen ruim de tijd voor ons. Ook vonden we het fijn dat we kleurenstaaltjes mee naar huis mochten nemen om de keuzes goed af te stemmen met de rest van het interieur. Als er iets was, konden we meteen contact opnemen en dan werd er een oplossing aangeboden. Dat gaf ons een goed gevoel. De keuken is echt een plaatje geworden en we zouden Schepers Keukendesign altijd aanraden."



DE COMBINATIE VAN HOUT EN RUSTIGE TINTEN GEEFT DE KEUKEN EEN WARM GEVOEL



Dankzij een renovatie en een uitbreiding met een kapberg creëerden Maaïke en Ramon genoeg ruimte voor hun droomkeuken. Ze wilden namelijk graag een grote leefkeuken realiseren en met de aanbouw kregen ze die kans. Voor de uitvoering kwamen ze uit bij Schepers Keukendesign in hun eigen dorp.

HET KOOKEILAND ZORGT DAT WE ALTIJD BETROKKEN ZIJN BIJ HET GEZIN EN DE VISITE



“Dit was de eerste keer dat we zo’n grote verbouwing deden”, legt Maaïke uit, “maar we wisten dat we de landelijke sfeer in huis wilden halen. Ook waren we er snel over uit dat we een kookeiland wilden.” Het resultaat is een keuken met rustige kleuren en natuurlijke materialen, zoals kastdeuren met een subtiele houtnerf en groene accenten. De combinatie van rustige tinten en hout zorgt voor een warm en uitnodigend gevoel.



Het kook- en spoeliland is zo geplaatst dat het gezicht altijd naar de eettafel en de rest van de leefruimte gericht is. "We wilden niet met onze rug naar het gezin of naar de visite staan", vertelt Maaïke. "Inmiddels zijn we erachter dat dit een hele goede keuze is geweest, want op verjaardagen zijn we meer betrokken bij de visite en krijg je veel meer mee van wat er gebeurt."

"De kinderen wilden heel graag een barretje", lacht Maaïke. "Dat hadden ze ergens gezien. Het is echt een gezellig plekje geworden en we ontbijten daar bijna elke ochtend. We hebben nu zóveel ruimte. Daar worden we erg blij van. In ons vorige huis hadden we nog niet eens de helft van dit werkblad. Daarnaast is er nu meer dan genoeg kastruimte en ruimte in de lades. Ook de hoeveelheid beschikbare plek op het blad is ideaal, omdat alles zijn vaste plek heeft en niet steeds verplaatst hoeft te worden. Dat werkt ontzettend prettig!"



Met dank aan
Maaike en Ramon



DESIGN







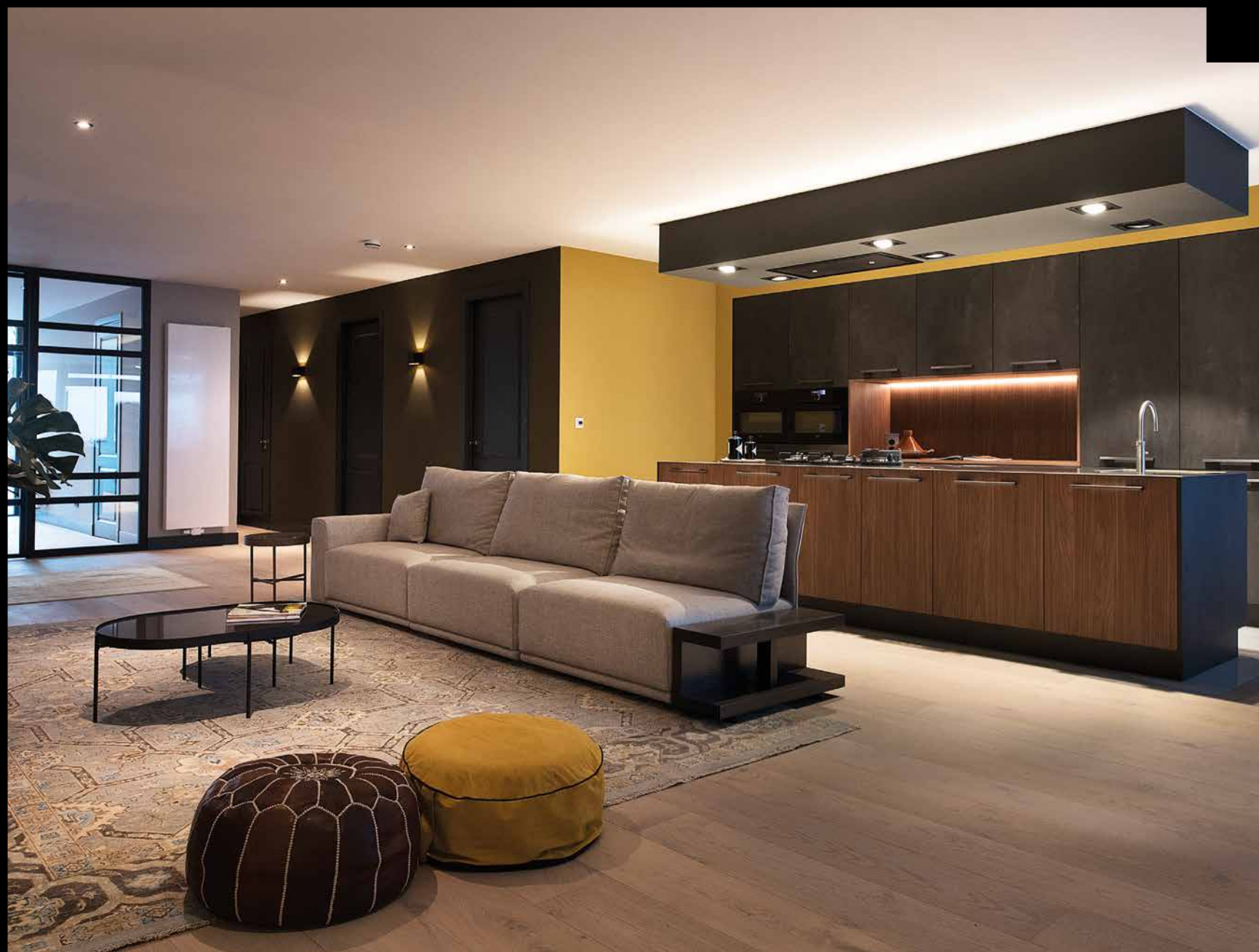
Design is overal om ons heen. In alle gebouwen, objecten en accessoires die we waarderen of zelfs bewonderen om hun stijl en vormgeving. Design is die extra laag op de wereld die het aspect schoonheid toevoegt aan functionaliteit. Design brengt sfeer, warmte en comfort in ons bestaan. Design maakt het leven mooi.





De keuken is niet meer de keuken van enkele decennia geleden: van een klein, afgesloten kamertje is de keuken steeds meer het hart van onze woning geworden. Waar we niet alleen maar koken, maar ook eten, drinken, de dag bespreken, samen zijn. Het is een open, sfeervolle ruimte waarin we van 's ochtends vroeg tot 's avonds laat leven en genieten van elkaars gezelschap. Design geeft deze ruimte de sfeer die hij verdient; het geeft de keuken zijn hart en zijn ziel.







Stijl is persoonlijk. Kwaliteit, exclusiviteit en design zijn universeel. Op design is niet één vast label te plakken. Design staat voor mooie materialen, een fantastische combinatie van meubels, werkblad, apparatuur en perfectie in ontwerp en afwerking. De schoonheid van vormen, lijnenspel, kleuren maakt van de designkeuken als geheel met recht méér dan de som der delen.







De designkeuken is in alles net even wat luxer en verfijnder. Zie hoe de binnenzijden van de laden prachtig zijn afgewerkt, hoe de inductieplaat perfect verzinkt in het hoogwaardige werkblad op het grote kookeiland. Kijk naar de uitstraling van de nieuwste keukenapparatuur en naar de manier waarop de nis in de wand sfeervol is uitgelicht. Over elk detail is nagedacht, de designkeuken is je op het lijf geschreven!



INDUSTRIEEL

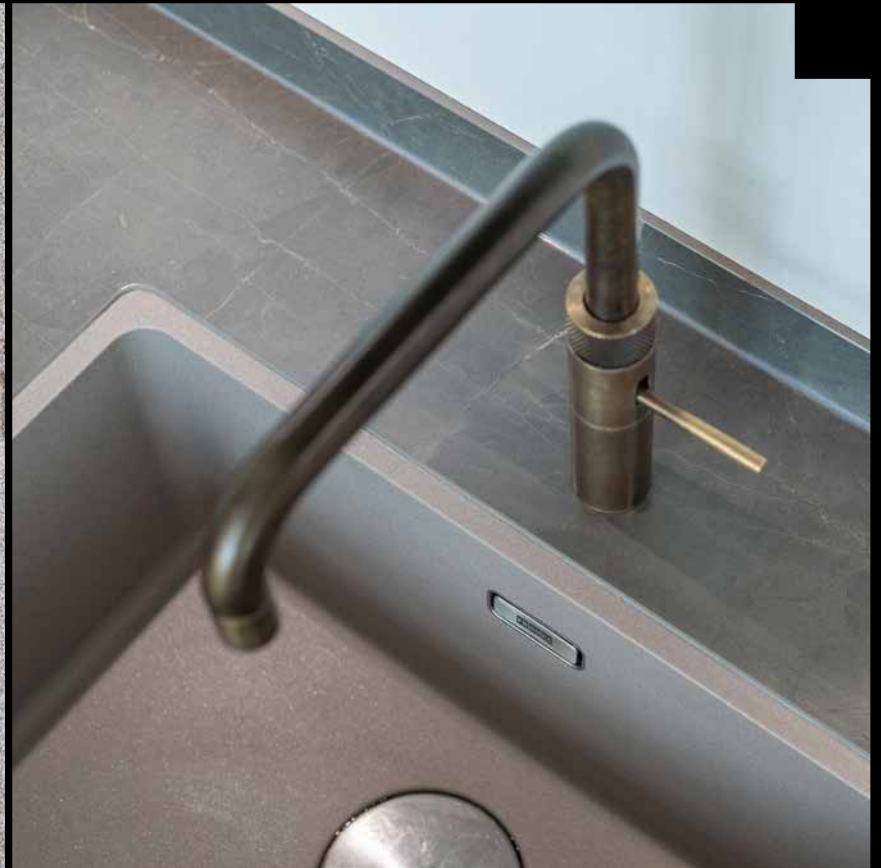




Stevige grepen aan de kasten en laden, een eiken balk aan de schouw boven het prominente fornuis, lekker hangen op het robuuste blad van de bar aan het kookeiland. De industriële keuken zit boordevol karakter en het is juist dat rauwe randje dat het fantastische design typeert. Dit is een plek waar graag en goed gekookt wordt. Waar van een formidabele maaltijd wordt genoten in goed gezelschap en daarna nog lekker lang wordt geborreld en nage tafeld.



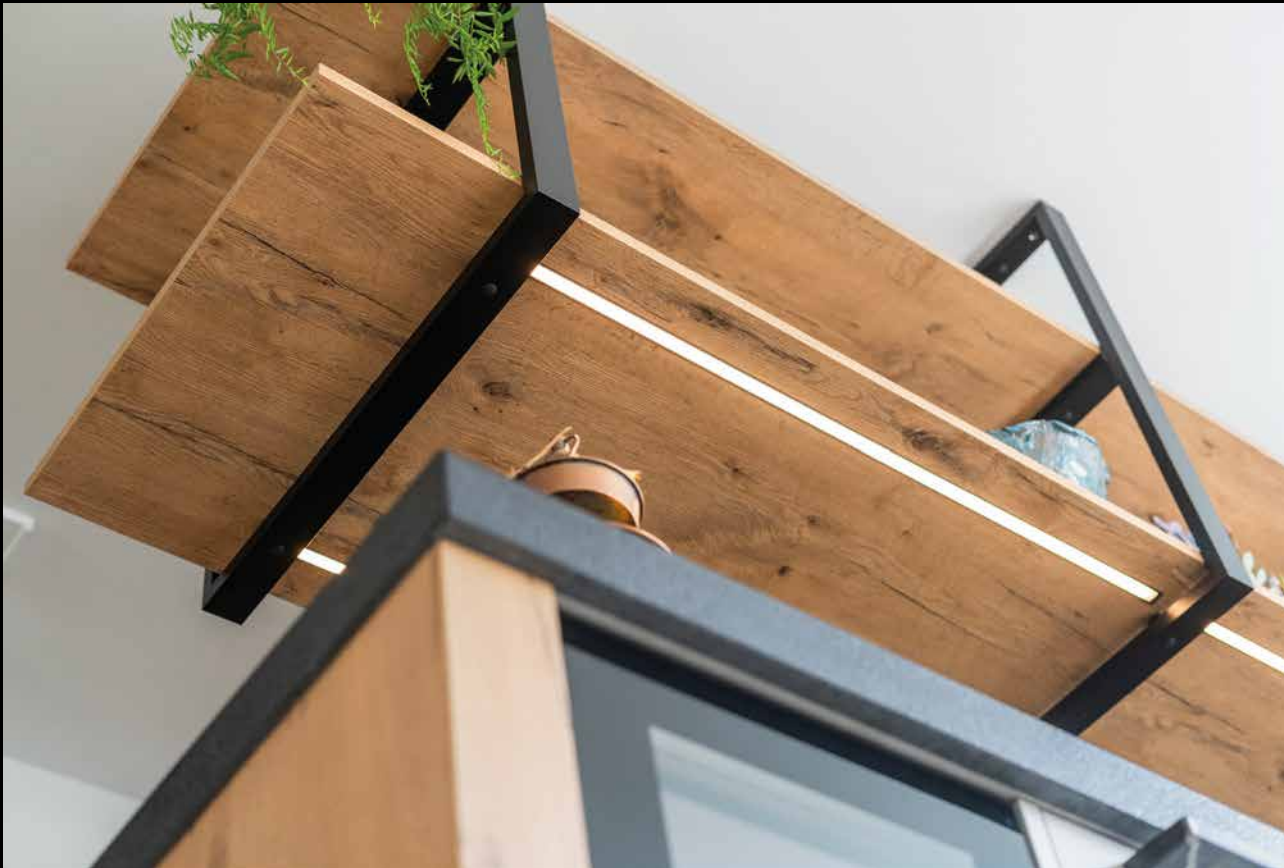




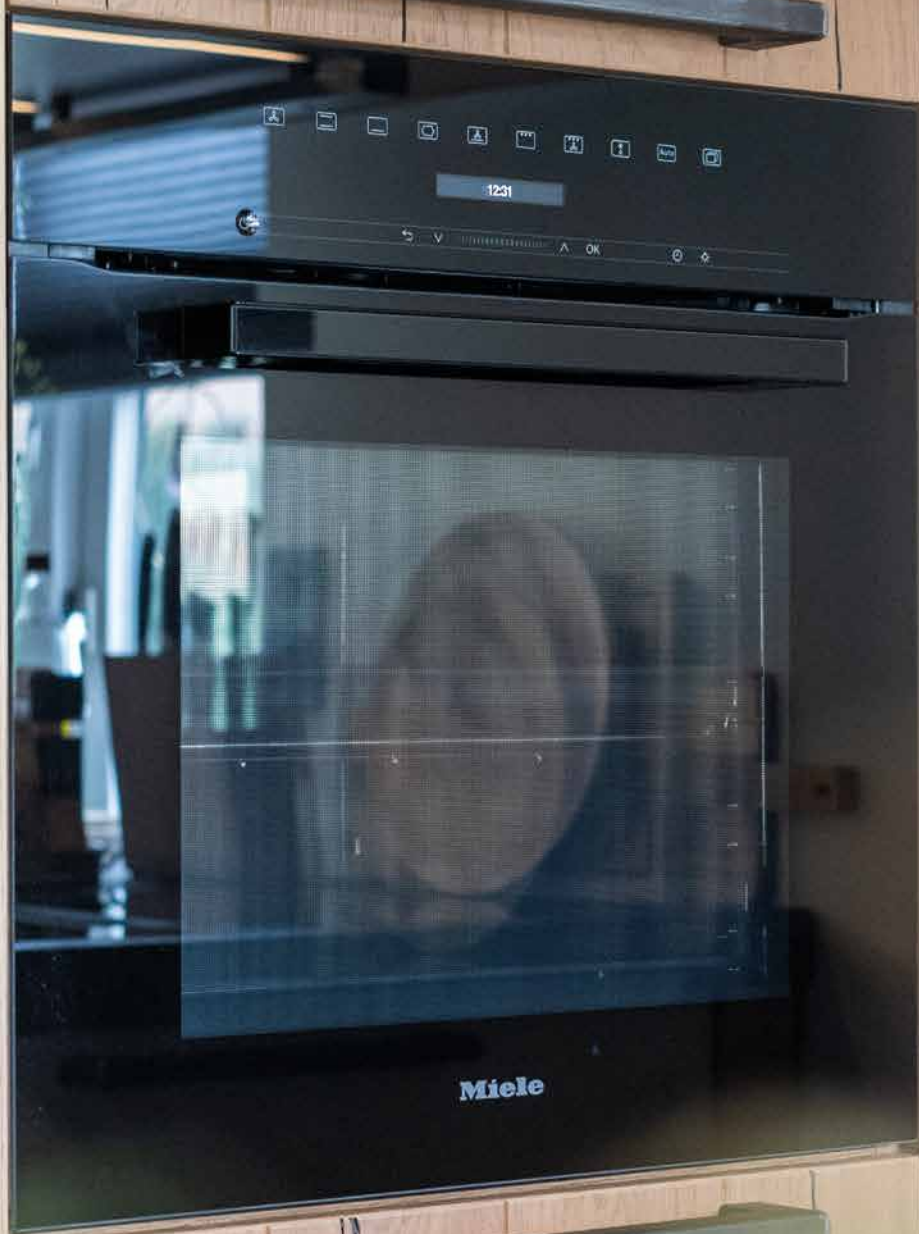
Kenmerkend voor industrieel design is het samenkomen van esthetiek en praktisch gebruik. In de industriële keuken openbaart dit zich het best in de stoere en natuurlijke materialen die veelal naast elkaar worden gebruikt. Houten kasten, een werkblad van beton, natuursteen of zelfs van RVS. Een krasje is geen probleem. Sterker nog, dat brengt leven in het geheel; in de keuken waarin volop wordt geleefd.







Het is heerlijk om aan het werk te zijn in de industriële keuken. Fine dining of lekkere grote gerechten voor veel vrienden. In een ruimtelijke indeling en met kwalitatief hoogwaardige keukenapparatuur draai je de handen er niet voor om. Kookzones zonder beperkingen, meerdere goede ovens en extra werkblad maken het leven makkelijk en het koken leuk. De wijn staat altijd op de goede temperatuur in de mooie wijnklimaatkast en uiteraard staat een goede kop koffie altijd klaar.



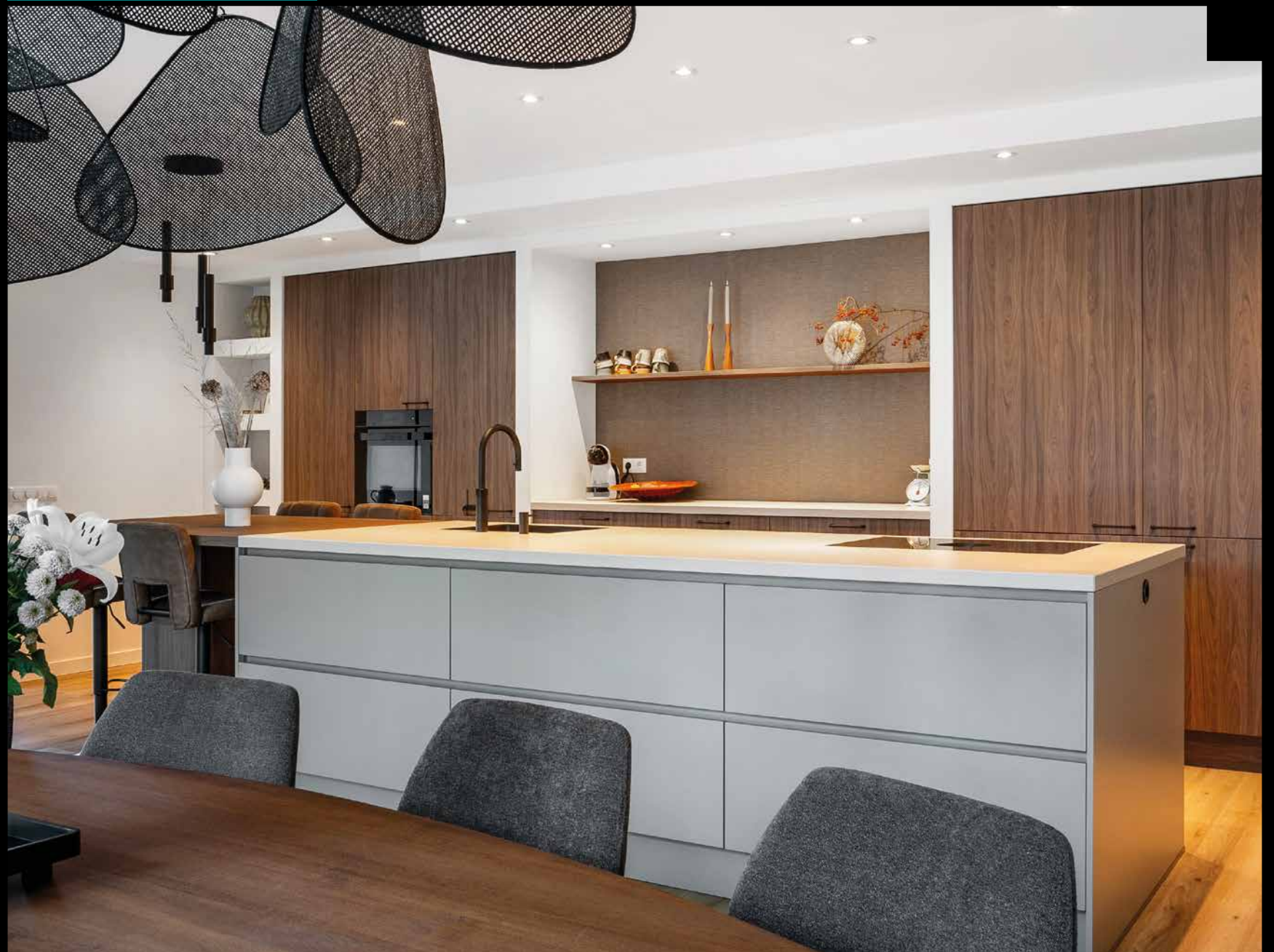




Een grote stalen lamp, een opvallende vintage tegel aan de muur, goede barstoelen en een houten balk aan het plafond maken het industriële keukenontwerp compleet. Het design is strak en stoer, maar de perfect op elkaar afgestemde elementen scheppen gezamenlijk een warme, gezellige sfeer. De keuken is een personality op zich, die je iedere dag weer blijft verbazen.



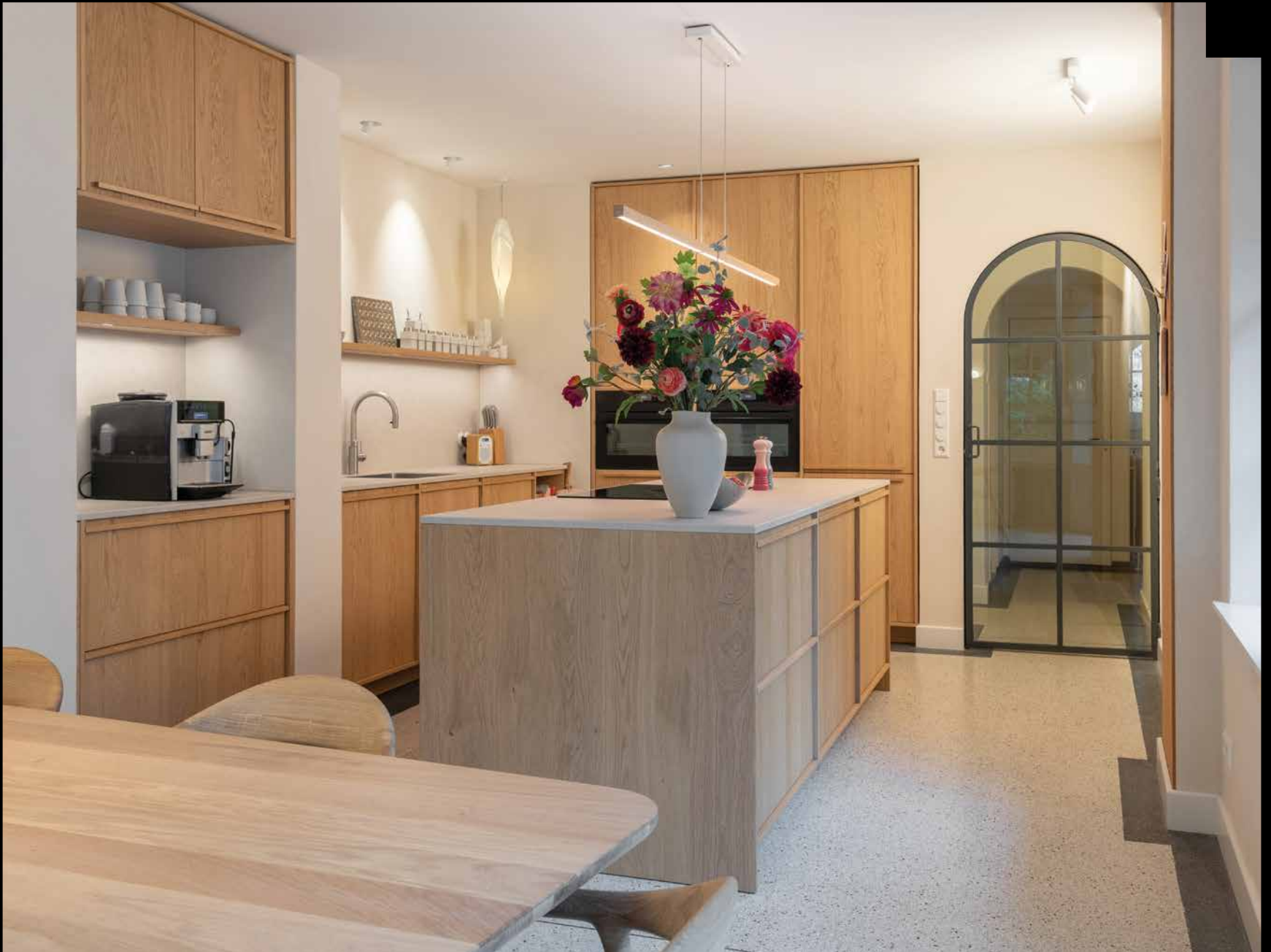
MODERN





Modern betekent letterlijk 'van deze tijd' of 'volgens de laatste mode'. Dat gaat inderdaad op voor de moderne keuken, maar verwar modern vooral niet met trendgevoelig. Een moderne keuken kan uitgevoerd zijn in alle mogelijke kleuren en materialen. De typering modern slaat immers minstens evenzeer op de positie en functie van de ruimte. De keuken is al lang niet meer de afgesloten werkruimte van weleer. De moderne keuken is het kloppend hart van het huis, open en sfeervol. En hij mag dan ook gezien worden!







Een superstrak, minimalistisch lijnenspel is modern, maar een eigentijds landelijke uitvoering in een karaktervolle houtlook is óók modern. Een greeploze zwarte keuken is van zeer modieus eigenlijk al tijdloos geworden en blijft daarmee onverminderd modern. Een strak RVS werkblad op een kookeiland of een elegante marmerlook die je fraai ziet terugkomen in een subtiel uitgelichte koffiecorner. De mogelijkheden om eenheid te creëren in de inrichting van keuken, woon- en eetkamer zijn onbegrensd.







Het moderne keukendesign wordt vervolmaakt met moderne keukenapparatuur, innovatief en met een prachtig, strak design. Ovens maken het koken eenvoudig, biofreshladen in de koelkast houden de verse producten extra lang vers, de afzuiging zit verwerkt in de inductieplaat en werkt fantastisch en de koffie uit het koffieapparaat is een genot. Uiteraard zijn alle apparaten desgewenst te bedienen met de smartphone. Gemak dient de mens!







Functionaliteit, schoonheid en ambiance smelten samen in de moderne keuken. Kasten, kookeiland en koffiecorner zijn geen keukeninterieur in de ouderwetse zin van het woord, maar het zijn prachtige meubelstukken in de open leefkeuken waar de mooiste momenten van de dag samen worden doorgebracht. Je hebt er alle ruimte om in te bewegen en de indeling is helemaal afgestemd op jouw smaak en je woon- en leefsituatie. Heerlijk om in te werken, heerlijk om in te leven.



LANDELIJK

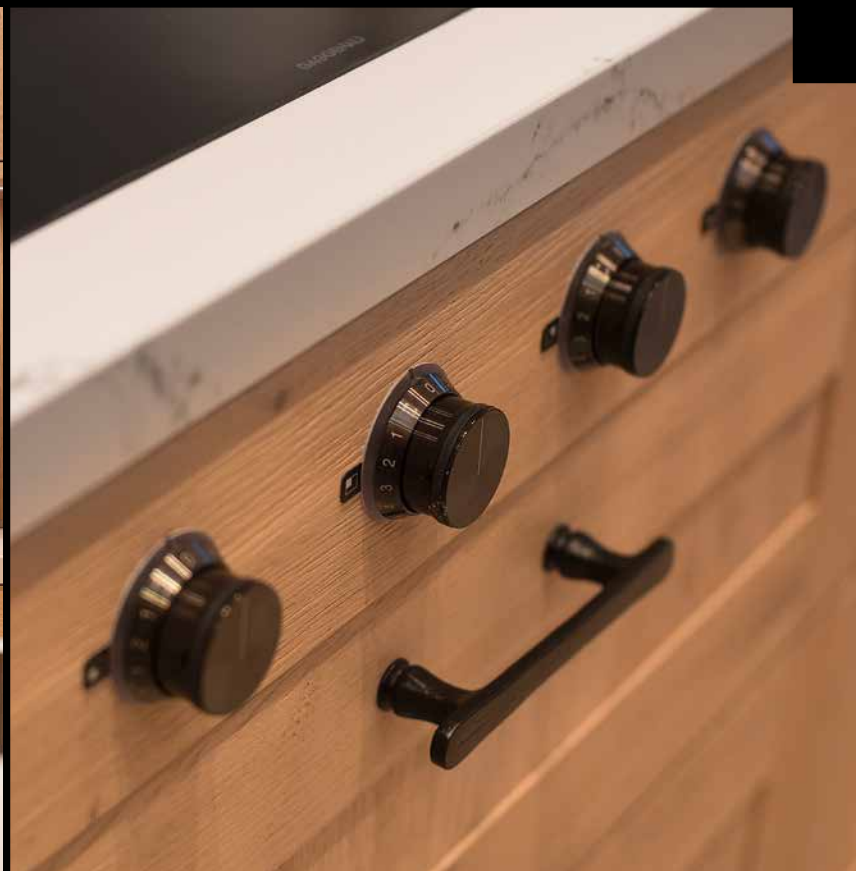
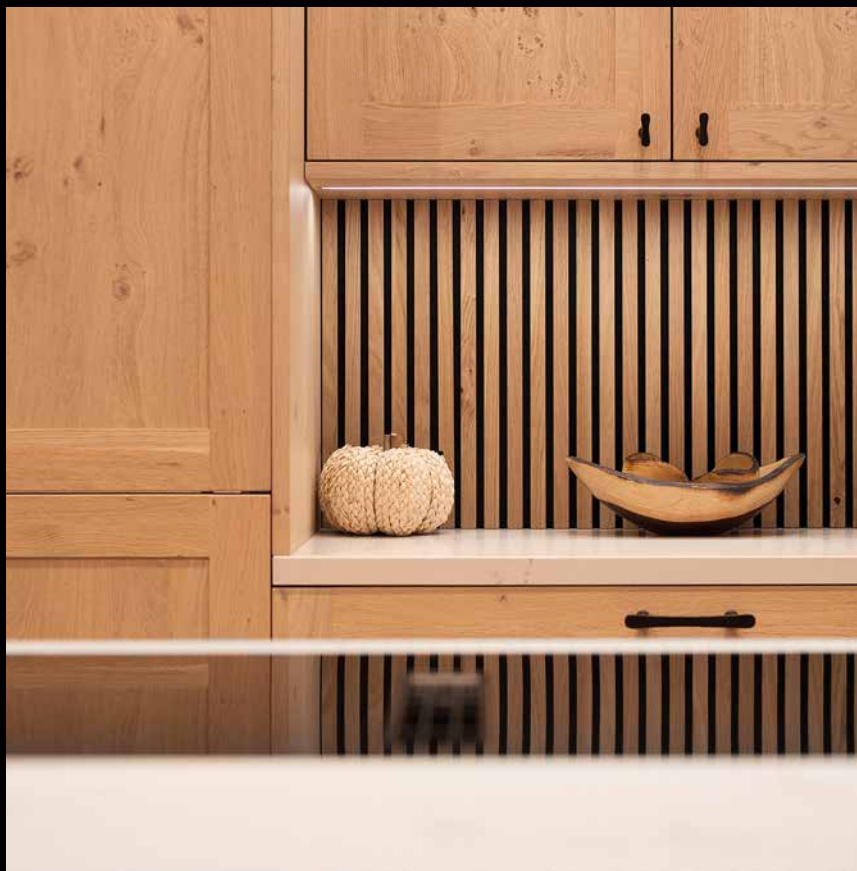




Sluit je ogen en beeld je een plek in waar het ouderwets knus en huiselijk is. Waar het heerlijk ruikt naar vers gezette koffie, het eten op het vuur of de zelf gemaakte appeltaart in de oven. Waar de lentezon stralender naar binnen lijkt te schijnen dan waar dan ook en waar het behaaglijker dan ooit is tijdens een lange winteravond. Het leven is verrukkelijk als je tijd doorbrengt met je familie en dierbaren in de landelijke keuken.







Het landelijke keukendesign is helemaal van deze tijd, maar de styling hoeft niet te strak te zijn. Liever niet zelfs! Het zijn juist de greepjes op de kasten en de tegeltjes in de koffiecorner, de schouw boven de kookplaat en de stoere, vintage gootsteen die de keuken zijn warme karakter geven. De robuuste houten kasten geven heerlijk veel bergruimte en op het grote werkblad van natuursteen heb je volop de ruimte om je favoriete gerechten te bereiden.







De eigentijds landelijke keuken is uitermate duurzaam. Die zekerheid heb je met de natuurlijke materialen die prima tegen een stootje kunnen en de keukenapparatuur van A-kwaliteit. Wat een genot is het om te werken met zulke grote ovens en met al die ruimte om je heen! Om nog maar te zwijgen over de wand-hoge koelkast en vriezer vol verse ingrediënten. Een kop warme thee heb je in een handomdraai dankzij de Quooker op het kookeiland.



ESSE





In deze riante open leefkeuken schuif je gezellig aan op een barstoel aan het eiland als er wordt gekookt. Daar begint de dag ook al goed met een ontbijtje in de binnenvallende zon. En 's avonds zitten je gasten aan de stoere houten eettafel al met een mooi glas wijn klaar tot het eten wordt geserveerd. Doe je ogen maar weer open, de droom kan werkelijkheid worden!





BINNENKIJKEN BIJ

Ria en Peter

Ria en Peter waren er snel over uit dat hun keuken vernieuwd moest worden toen ze hun huis kochten. Met een duidelijke visie stapten ze binnen bij Schepers Keukendesign. Het resultaat? Een prachtige moderne keuken die zowel warmte uitstraalt als perfect functioneert.



DE COMBINATIE VAN HOUT EN GROEN GEEFT ONZE KEUKEN EEN WARME UITSTRALING



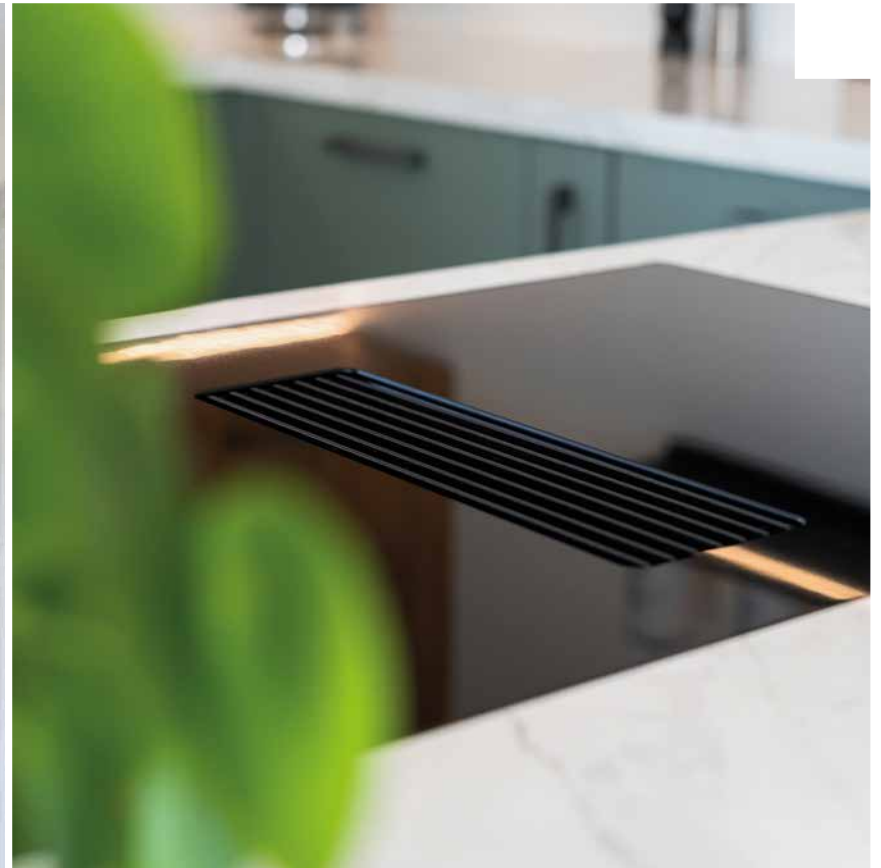
Toen ze het huis vijf jaar geleden kochten, wisten Ria en Peter al dat ze de keuken wilden vernieuwen. "We wilden eerst in het huis wonen om te voelen wat voor indeling goed zou passen", vertelt Peter. De oorspronkelijke opstelling bleek echter verrassend fijn: "Die opstelling hebben we behouden, maar wel met enkele slimme aanpassingen." Zo verhuisde de koelkast en creëerden ze meer werkruimte door de vaatwasser te verplaatsen.

Bij het ontwerpen van de keuken hadden Ria en Peter al een idee van de kleurstelling in gedachten. "We houden niet van puur wit of zwarte keukens", legt Ria uit. Uiteindelijk kozen ze voor een combinatie van hout en een subtiele groen tint, die perfect aansluit bij de rest van hun interieur. "Alles in één kleur zou het te monotoon maken, maar hout en groen geven het een warme uitstraling", zegt Ria tevreden.



De keuken moest niet alleen mooi zijn, maar ook praktisch. Dankzij een slimme suggestie van Schepers hebben Ria en Peter nu een extra wand met geïntegreerde koel- en vrieskasten, aangevuld met ovenruimte. "Zo hoefden we geen kastruimte in te leveren, en het oogt een stuk ruimer", zegt Peter. De novy shelf boven de kookplaat zag het stel in de showroom. "Dat gaf zoveel sfeer en bleek ook heel functioneel", voegt hij eraan toe.

DANKZIJ SLIMME AANPASSINGEN OOGT DE KEUKEN RUIMER EN BLIJFT HIJ PRAKTISCH



Bij de keuze voor keukenapparatuur zijn Ria en Peter niet over één nacht ijs gegaan. "We wilden graag een stoomoven en twee ovens", vertelt Ria. Bij het Bosch Inspiratiehuis konden ze deze functies eerst uittesten. Het was voor hen echt een eye-opener: "We waren meteen enthousiast over de stoomoven", deelt ze. Ook de toevoeging van een Quooker bleek een goede zet. "Dat wilden we eerst niet, maar nu kan ik niet meer zonder," lacht Ria.



Met dank aan
Ria en Peter





BINNENKIJKEN BIJ

Karin en Martijn

Karin is vol lof over de service en het vakmanschap van Schepers Keukendesign. Ze benadrukt de betrokkenheid van het team. "Erik en Kevin hebben echt met ons meegedacht en hadden veel geduld. Ze hebben ons goed begeleid in het hele proces, van ontwerp tot plaatsing. Eventuele problemen werden snel opgelost en ze waren altijd bereikbaar. Het voelde alsof we echt in goede handen waren. De man die de keuken kwam plaatsen was ook echt een vakman. Ik heb niks meer dan lof voor Schepers Keukendesign."

ONZE SCANDINAVISCH KEUKEN IS HET MIDDELPUNT VAN GEZELLIGHEID



Karin, Martijn en hun kinderen stonden voor een belangrijke keuze in hun leven: verhuizen of een renovatie. Ze kozen voor een nieuw huis en daar hoorde natuurlijk ook een nieuwe keuken bij. Karin legt uit: "We hebben met verschillende keukenboeren gesproken en gekeken naar wat we wilden. Erik en het team bij Schepers Keukendesign namen echt de tijd voor ons. Ze hebben ons geholpen om alle mogelijkheden en opties samen te bespreken, en zo kwamen we uit op deze frisse, Scandinavische keuken."







De keuken van het stel straalt een Scandinavische sfeer uit, met veel houten elementen. Het werkblad heeft een betonlook en heeft een stoere en robuuste uitstraling. "Het blad ziet eruit alsof het een beetje geleefd is, met krassen erop. Dat geeft het een stoer en robuust karakter. Het is een grote ruimte dus wij vonden dat het ook wel een grote keuken verdiende."

Naast het esthetische aspect was functionaliteit een belangrijke factor bij het ontwerp van de keuken. "We wilden graag een kookeiland met twee zitplekken, zodat mensen gezellig kunnen plaatsnemen terwijl ik aan het koken ben. Ook hebben we gekozen voor twee ovens, aangezien dat gewoon heel handig is als je voor gasten iets klaarmaakt of wanneer je het avondeten voor iedereen tegelijk klaar wilt hebben." Een Quooker en een ruime koelkast waren andere wensen van het stel, en deze zijn allemaal in de keuken geïntegreerd.

SCHEPERS KEUKENDESIGN DACHT MEE EN BEGELEIDDE ONS IN HET GEHELE PROCES



De keuken is niet alleen een functionele ruimte, maar ook een plek waar het gezin graag tijd doorbrengt. Karin: "Ik ben eigenlijk altijd in de keuken. Het is mijn favoriete plek in huis. Als er vrienden over de vloer komen, is de keuken het middelpunt van gezelligheid. Tijdens mijn verjaardag stond al het eten op het keukeneiland en stonden we er met z'n allen omheen, genietend van elkaars gezelschap. Je hebt ook altijd contact met elkaar als je in de keuken staat. De gesprekken kunnen gewoon doorgaan zonder dat je erbuiten valt. Het is echt een leefkeuken geworden."



Met dank aan
Karin en Martijn





Schepers Keukendesign ■ Molenvaart 103 ■ 1761 AC Anna Paulowna
T 0223 - 533 345 ■ I scheperskeukendesign.nl ■ E info@scheperskeukendesign.nl